

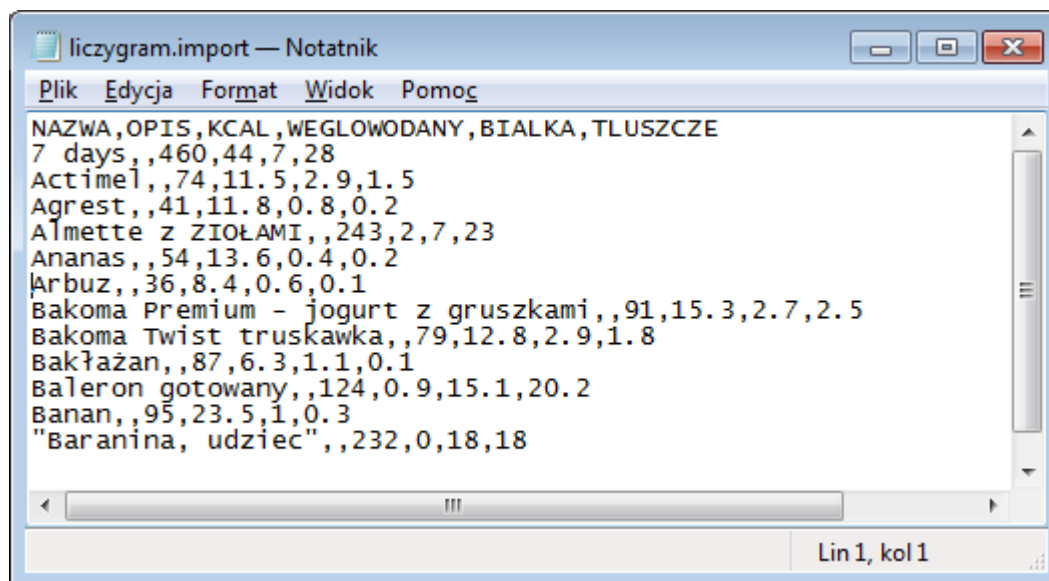
Funkcja „Importuj produkty” pozwala na import większej liczby produktów do aplikacji.

Kolejne etapy importowania:

1. Przygotowanie pliku z danymi (liczygram.import.csv).
2. Umieszczenie pliku na karcie sd.
3. Wybranie opcji importu w aplikacji.

Ad. 1 Pierwszym krokiem jest przygotowanie pliku liczygram.import.csv – można go przygotować w dowolnym programie do tworzenia plików tekstowych (np. Notatnik) lub wykorzystać do tego celu Excela.

A. Notatnik:

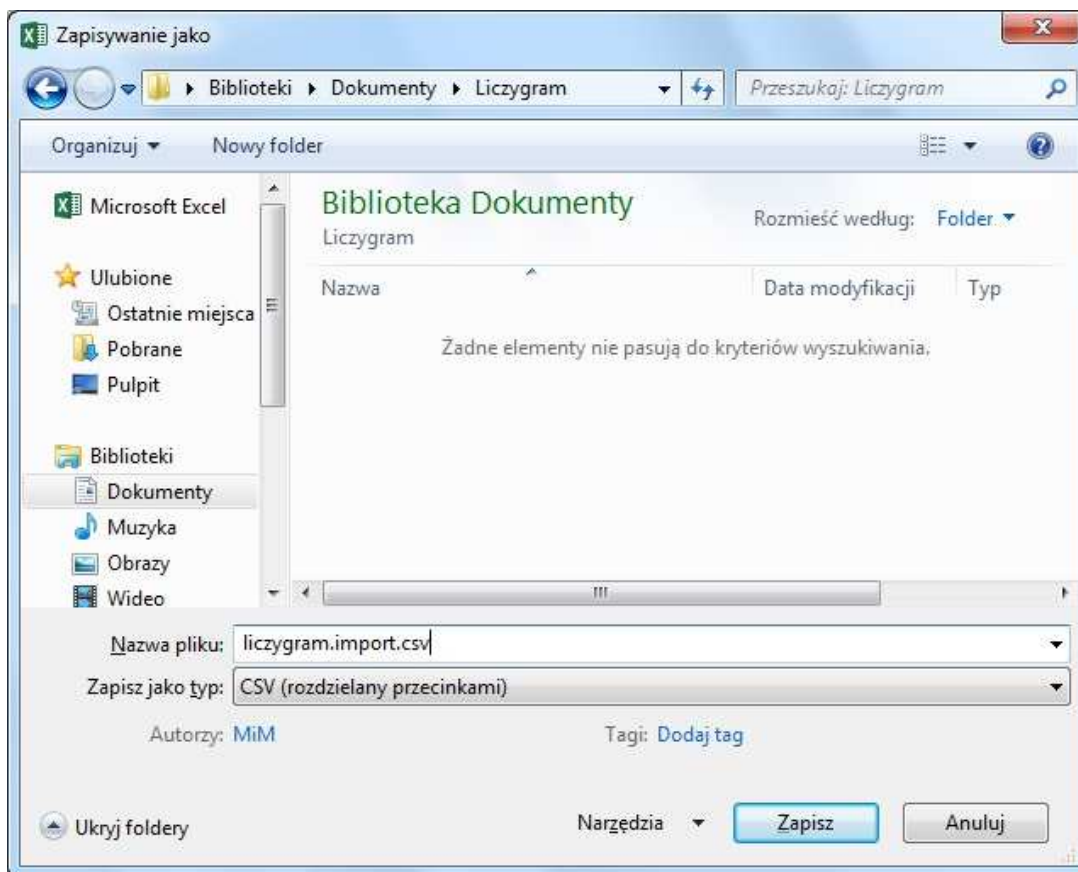


Poszczególne wartości powinny być oddzielone znakiem przecinka.
W wartościach W, B, T i kcal używamy kropki jako znaku dziesiętnego.

B. Excel

	A	B	C	D	E	F	G
1	NAZWA	OPIS	KCAL	WEGLOWODANY	BIALKA	TLUSZCZE	
2	7 days		460	44	7	28	
3	Actimel		74	11,5	2,9	1,5	
4	Acrest		41	11,8	0,8	0,2	
5	Almette z ZIOŁAMI		243	2	7	23	
6	Ananas		54	13,6	0,4	0,2	
7	Arbuz		36	8,4	0,6	0,1	
8	Bakoma Premium - j		91	15,3	2,7	2,5	
9	Bakoma Twist truska		79	12,8	2,9	1,8	
10	Bakłażan		87	6,3	1,1	0,1	
11	Baleron gotowany		124	0,9	15,1	20,2	
12	Banan		95	23,5	1	0,3	
13	Baranina, udziec		232	0	18	18	

Plik należy zapisać jako CSV (rozdzielany przecinkami):

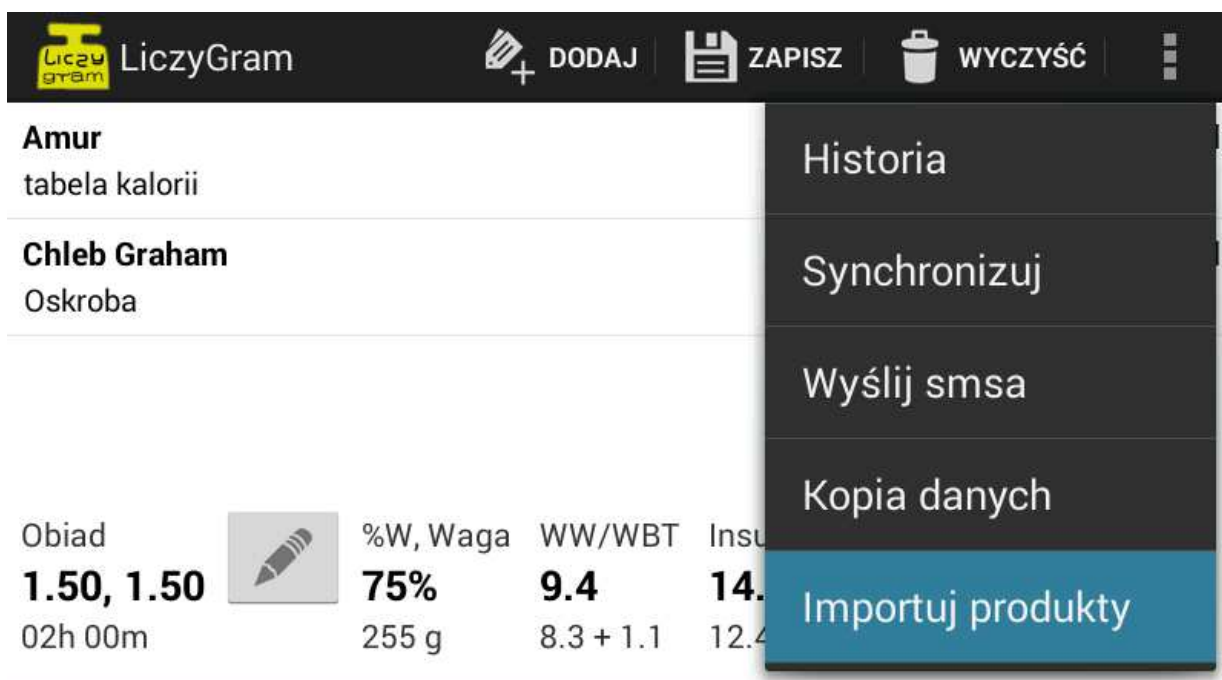


Ad. 2.

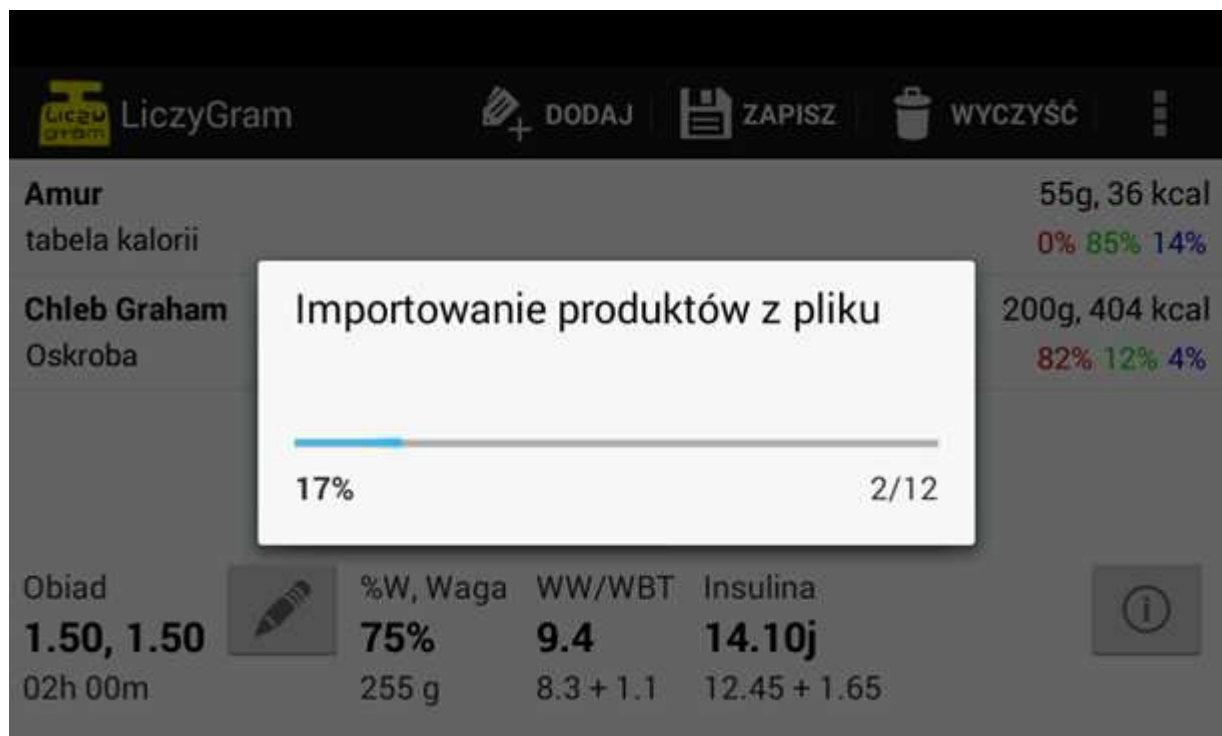
Stworzony plik należy przegrać do głównego katalogu karty SD. Plik musi mieć nazwę liczygram.import.csv.

Ad. 3.

Należy uruchomić aplikację Liczygram (jeżeli jest uruchomiona to należy ją zamknąć i ponownie uruchomić). Aplikacja podczas uruchamiania sprawdza czy na karcie SD istnieje wymagany plik i jeżeli tak, to w menu pojawia się nowa pozycja 'Import produktów'.



Aby zaimportować produkty należy wybrać powyższą pozycję.



The screenshot shows the LiczyGram application interface. At the top, there is a navigation bar with the app logo and three main actions: 'DODAJ' (Add), 'ZAPISZ' (Save), and 'WYCZYŚĆ' (Clear). Below the navigation bar, the main content area is divided into two sections. The top section displays a list of items: 'Amur' (55g, 36 kcal) with sub-values 0%, 85%, and 14%; and 'Chleb Graham' (200g, 404 kcal) with sub-values 82%, 12%, and 4%. A modal dialog box titled 'Importowanie produktów z pliku' (Importing products from file) is centered on the screen, showing a progress bar at 17% and a count of 2/12 items. The bottom section of the app shows a summary for 'Obiad' (Dinner) with a total of 1.50, 1.50, and 02h 00m. It also displays a table of nutritional data: %W, Waga (75%, 255 g), WW/WBT (9.4, 8.3 + 1.1), and Insulina (14.10j, 12.45 + 1.65). There are also icons for editing and information.

Uwagi:

Produkt zostanie zaimportowany tylko raz. Jeżeli dwukrotnie wybierzemy import produktów to jeżeli produkt był już zaimportowany poprzednio nie zostanie dodany po raz drugi.